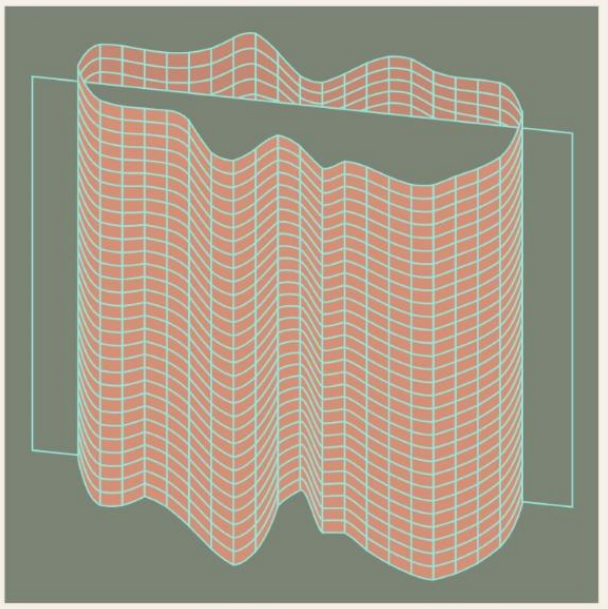


## TISKOVÁ ZPRÁVA

Východočeská galerie v Pardubicích  
V Pardubicích dne 16. června 2021

**Východočeská galerie v Pardubicích vás zve na vernisáž výstavy**

|  |   |
|--|---|
| <h1>TĚSNÉ FORMY</h1>   | <p>Sonda do sbírky</p>  |
|  | <p>23. 6. - 7. 11. 2021</p>   |
|  | <p>Zveme vás a vaše přátele na vernisáž výstavy <b>Těsné formy</b>. Sonda do sbírky, která se uskuteční ve středu 23. června 2021 od 17 hodin.</p> <p>17:00 úvodní slovo k výstavě</p> <p>18:00 performance Martin Zet - VESELE. Vuvuzelový roj občanů projde z galerie do galerie.</p> <p>Dále následuje:<br/>19:00 vernisáž výstavy Kolik země člověk potřebuje a koncert kapely Data Koroptev<br/>Gampa / Galerie města Pardubic, Příhrádek 5, Pardubice</p> |

|  |  |
|--|--|
| <b>vernisáž:</b>                         | <b>23. 6. 2021 v 17:00</b>                         |
| <b>performance Martina Zeta – VESELE</b> | <b>18:00, Zámek 3, směr Gampa</b>                  |
| <b>termín výstavy:</b>                   | <b>23. 6. – 7. 11. 2021</b>                        |
| <b>místo konání:</b>                     | <b>Východočeská galerie v Pardubicích, Zámek 3</b> |
| <b>kurátorka výstavy:</b>                | <b>Lenka Dolanová</b>                              |
| <b>architektura:</b>                     | <b>Schwestern</b>                                  |
| <b>grafická úprava:</b>                  | <b>Kateřina Lichnovská</b>                         |

Projekt se uskutečňuje za finanční podpory Ministerstva kultury.

**Výstava představuje díla z období od 50. do 80. let minulého století z podsbírky plastiky Východočeské galerie v Pardubicích. Reflektuje historii utváření sbírky a sleduje, které faktory ovlivňovaly akviziční činnost galerie.**

Způsob získávání děl byl ve sledovaném období spíše nekoncepční. V 60. letech došlo ke kvalitativnímu nárůstu, na druhé straně byla v tomto období vyřazena některá díla jakožto nehodnotná. V 70. letech se akviziční strategie zaměřila především na díla socialistického realismu. Od druhé poloviny 60. let se do sbírek díla často dostávala prostřednictvím ministerských převodů. Ty tvořily podstatnou část akvizic, takto galerie získala též díla autorů jako Věra Janoušková, Kurt Gebauer, Valerián Karoušek, Ladislav Zívr či Zbyněk Sekal. Výběr děl bylo možné ovlivnit jen zčásti, závisel na domluvě pracovníků galerií se zástupci ministerstva a rozhodnutí nákupních komisí, které měly předepsané složení. Po sloučení krajů v roce 1960 neměla galerie vlastní nákupní komisi. Některá zásadní díla z daného období se podařilo získat až na počátku 90. let.

Název *Těsné formy* odkazuje ke stejnojmennému dílu Věry Janouškové z roku 1967, které se do sbírky dostalo převodem z Ministerstva kultury ČSR v listopadu 1969. Zároveň k těsnosti formálních předpisů, v jejichž mantinelech se bylo nutné v daném období pohybovat. To se týkalo výstavních a pracovních možností umělců, kteří byli nuceni se situaci přizpůsobit, vyrovnat se s nemožností své dílo veřejně prezentovat, případně akceptovat různé formy nátlaku a kompromisů.


Při výběru děl se samozřejmě řídíme vlastními preferencemi, které jsou nutně do velké míry dobově podmíněné a subjektivní. Zařazujeme díla autorek a autorů, kteří patřili k neoficiální výtvarné scéně, ale i výběr těch, kteří se přizpůsobili oficiální ideologii socialistického realismu. Díla jsou představena v částečně chronologickém sledu, zároveň mezi nimi nalézáme formální a obsahová propojení na základě volných asociací vztahujících se k tématům utopie, vzletu, úniku či nestability. Výstava je zároveň prostorem pro uvažování nad budoucím směřováním akviziční činnosti Východočeské galerie v Pardubicích.

Lenka Dolanová

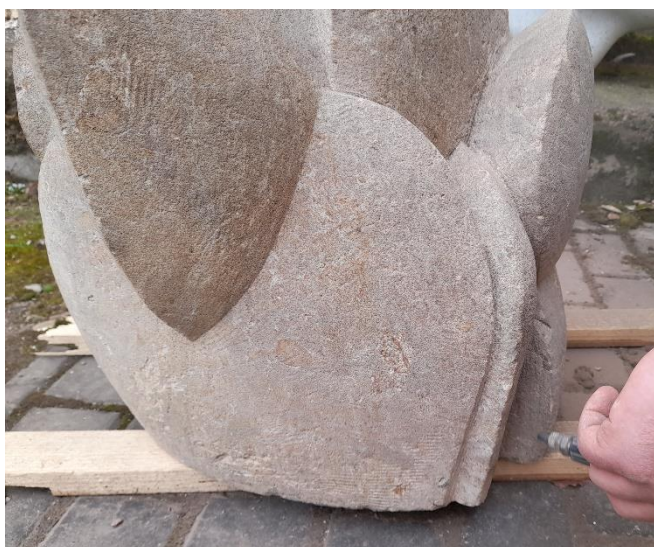
**Informace o doprovodných programech, aktualitách a termínu otevření galerie sledujte na [www.vcg.cz](http://www.vcg.cz) a na galerijním fb <https://www.facebook.com/VychodoceskaGalerieVPardubicich>.**

**Mediální spolupráce: Artalk, Flash Art  
Fotografie: Luděk Vojtěchovský**

Fotografická příloha:

|  |  |   |                      |                                    |       |
|--|--|---|----------------------|------------------------------------|-------|
| CHODOČESKÁ GALERIE PARDUBICE   |  | JANOŠKOVÁ Věra                              |                      | INV. CÍŠ.                          | P 178 |
| ROBNÍ DATA<br>nar. 25. června 1922 v Úbislavioích                                  |  | NAZEV PŘEDMETU<br><b>Těsné formy</b> (1967) |                      |                                    |       |
| sechařka v Praze   |  | TECHNIKA<br>secha                           | MATERIÁL<br>pískovec | ROZMERY<br>v. 45 z. cm<br>o d p mm |       |
|  |  | POPIS<br>Abstraktní kompozice oblých tvarů. |                      |                                    |       |
|  |  | SIGNATURA<br>neznačeno                      |                      |                                    |       |
| STAV   |  | UMÍSTĚNÍ                                    |                      |                                    |       |

Janoušková Věra, *Těsné formy*, 1967, pískovec



Janoušková Věra, *Těsné formy*, vlevo čištění mikropískováním, vpravo doplnění chybějící části plastiky umělým zbarveným pískovcem



Jana Moravcová, *Město*, (před rokem 1967), cín



Valerián Karoušek, *Hodiny mé lásky*, 1966



Alena Honcová, *Postava*, 1965, cín



Věra Janoušková, *Idiotek*, 1965, sádra

Děkujeme našim partnerům:



Východočeskou galerii v Pardubicích zřizuje Pardubický kraj



Statutární město Pardubice podporuje kulturu



**Flash Art**